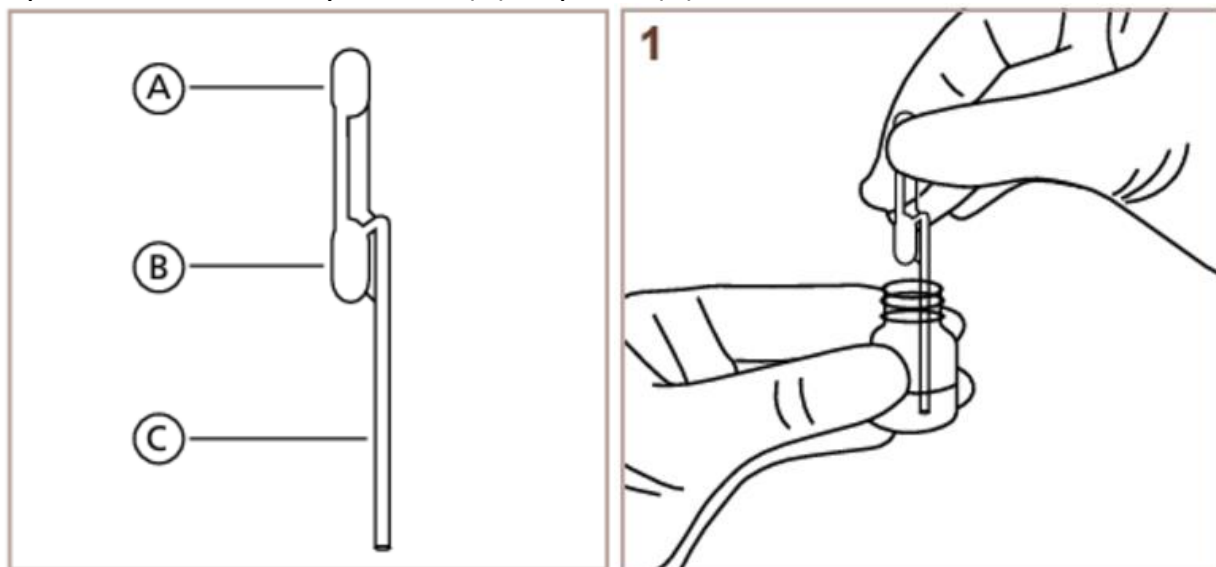


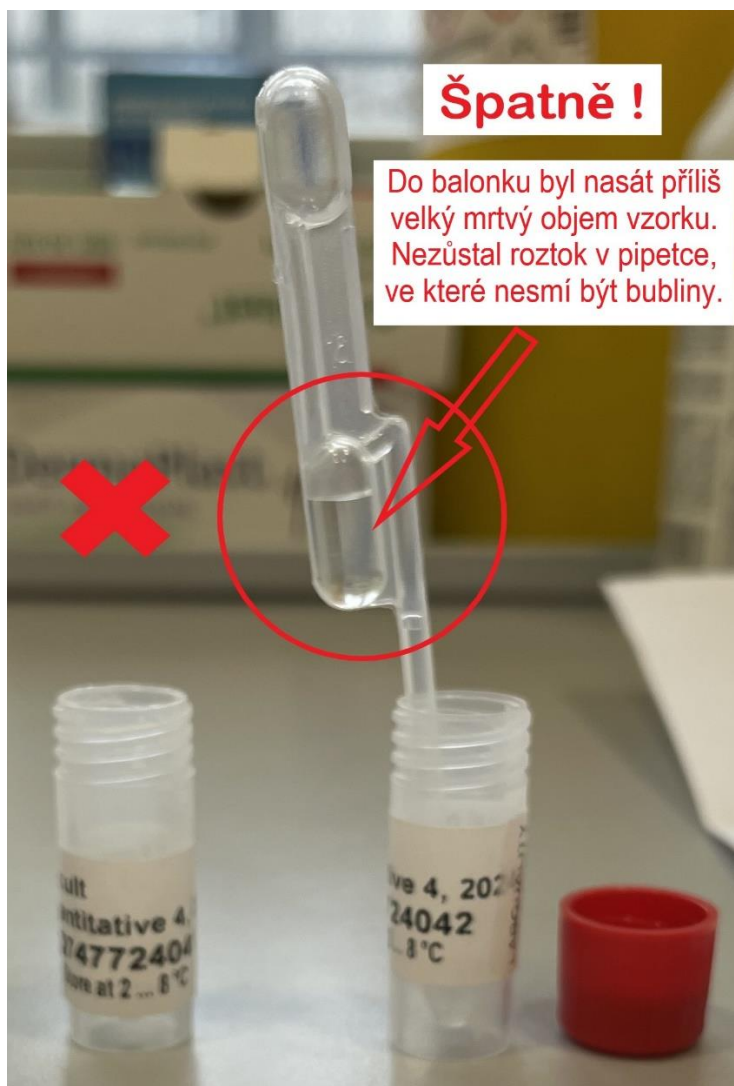
Jak používat dvoubalonkovou pipetu

Pipeta má dva balónky – horní (A) a spodní (B).

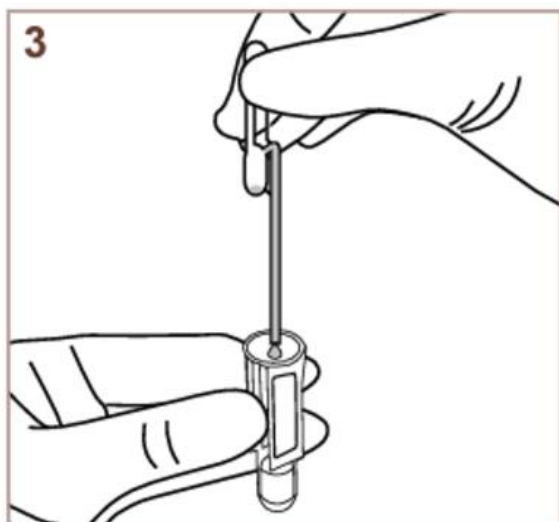


1. Nejdříve **pevně stiskněte horní balónek (A)** a poté ponořte špičku do kontrolního vzorku (obr. 1).
2. Pak uvolněte balónek tak, aby kapalina zaplnila **celou** špičku pipetky (C) - (obr. 2).
Do balónku "B" může přepadnout jen malé množství kontrolního roztoku!





3. Vyjměte pipetu z kontrolního vzorku a pevným stlačením **horního balónku (A)** vytlačte **celý** objem kapaliny z části C do testovací kyvety (QuikRead go) anebo do mikrozkušavky (všechny ostatní přístroje) (obr. 3).



4. Měl by se uvolnit celý objem kapaliny (100 ul) ze špičky C). **Spodní balónek (B) nikdy nestlačujte.** Použitou pipetku zlikvidujte.